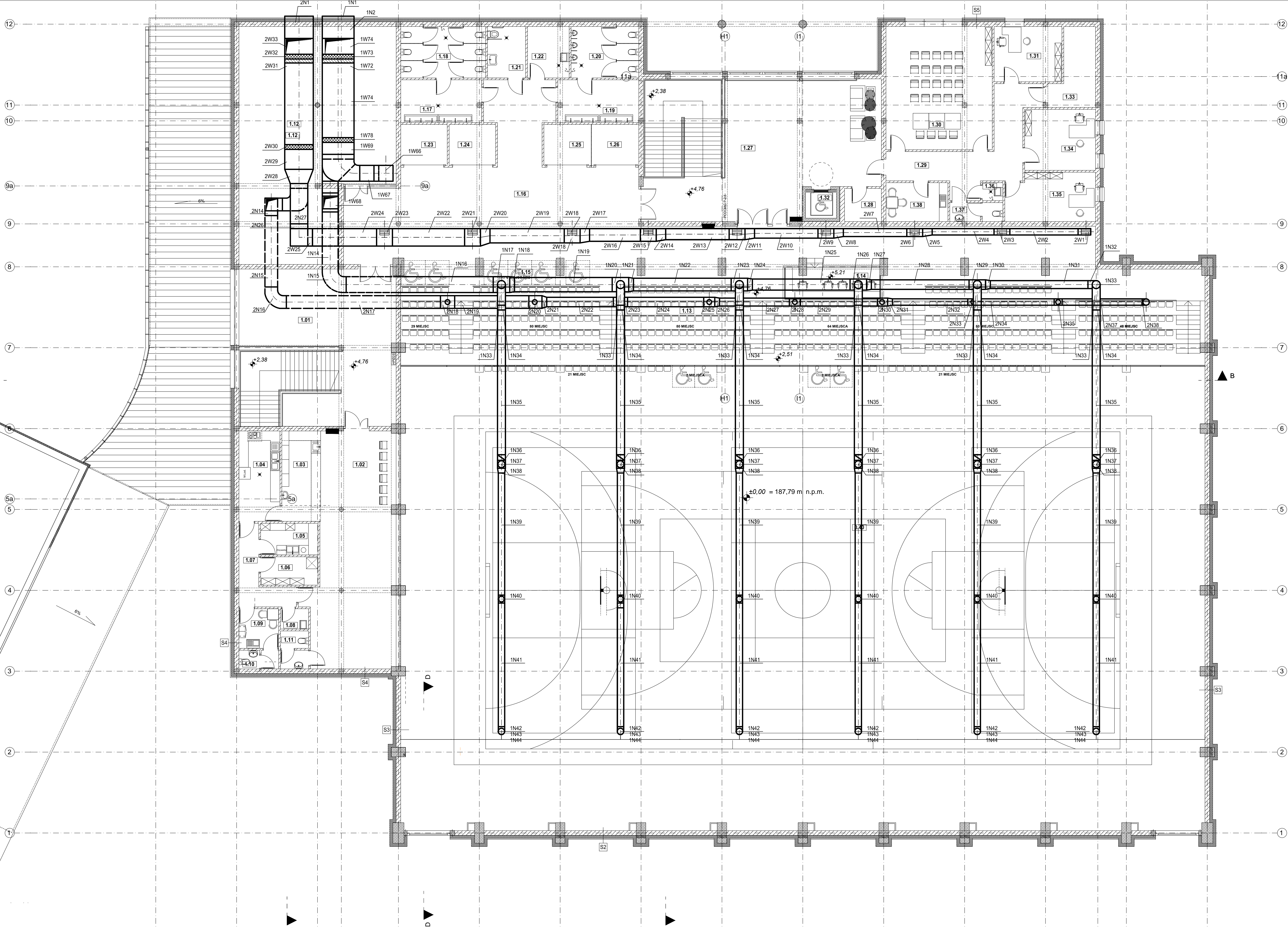


ISTNIEJĄCY BUDYNEK SZKOŁY W OBLĘTY ZAKRESEM OPRACOWANIA
ISTNIEJĄCY BUDYNEK SZKOŁY
w części objętej zakresem opracowania



ZESTAWIENIE POMIESZCZEN - PIĘTRO		
NR.	FUNKCJA	m ²
1/01	KOMUNIKACJA I SCHODY I	88.80
1/02	POM. CATERING	75.70
1/03	BUFET	14.00
1/04	ZAPLECZYE BUFETU	14.50
1/05	ZMYWALNA	7.20
1/06	MAGAZYN PRODUKTOW	6.50
1/07	KOMUNIKACJA	9.60
1/08	POM. PORZĄDKOWE	2.30
1/09	SZATNIA	6.30
1/10	WC	2.80
1/11	WC	4.00
1/12	WENTYLATOROWNIA I SZACHT INSTALACYJNY	129.90
1/13	TRYBUNY - WIDOWNIA	242.50
1/14	TRYBUNY - MIEJSCE DLA SPIKERA	12.90
1/15	TRYBUNY - MIEJSCE DLA NPS	20.50
1/16	KOMUNIKACJA I HOL	236.90
1/17	PRZEDSIONEK TOALETY DAMSKIE	13.70
1/18	WC DAMSKIE	17.30
1/19	PRZEDSIONEK TOALETY MĘSKIE	13.70
1/20	WC MĘSKIE	13.90
1/21	TOALETA DLA NPS	7.80
1/22	POM. PORZĄDKOWE	8.50
1/23	BOKS NR 1	8.00
1/24	BOKS NR 2	8.00
1/25	BOKS NR 3	8.00
1/26	BOKS NR 4	8.00
1/27	KOMUNIKACJA I SCHODY II	109.20
1/28	POMIESZCZENIE GOSPODARCZE	5.20
1/29	KOMUNIKACJA I	27.90
1/30	SALA KONFERENCYJNA	52.00
1/31	BIURO I	14.90
1/32	WINDA - SZYB	3.50
1/33	POMIESZCZENIE TECHNICZNE	11.70
1/34	BIURO II	17.20
1/35	BIURO III	17.00
1/36	WC	4.00
1/37	POMIESZCZENIE PORZĄDKOWE	1.50
1/38	POM. SOCJALNE	9.60

RAZEM:	1 255,00
--------	----------

Temat	Proj. bud. zamienny klimatyzacji hali i widowni			
Obiekt	Hala Sportowa z zapleczem i łącznikiem przy Szkole Podstawowej nr. 5 w Wieluniu, ul. Traugutta 38 (dz. nr ewid 1/6)			
Opracował	mgr inż. Jerzy Prokopczyk	upr. 223/74 Lw		
Projektował	mgr inż. Jerzy Prokopczyk	upr. 223/74 Lw		
Sprawdził	mgr inż. Anna Nowakowska	upr. 192/01 Wl		
Nazwa rys.	Rzut piętra	04.2021	1:100	2